

docuglide<sup>+</sup>plus<sup>+</sup>

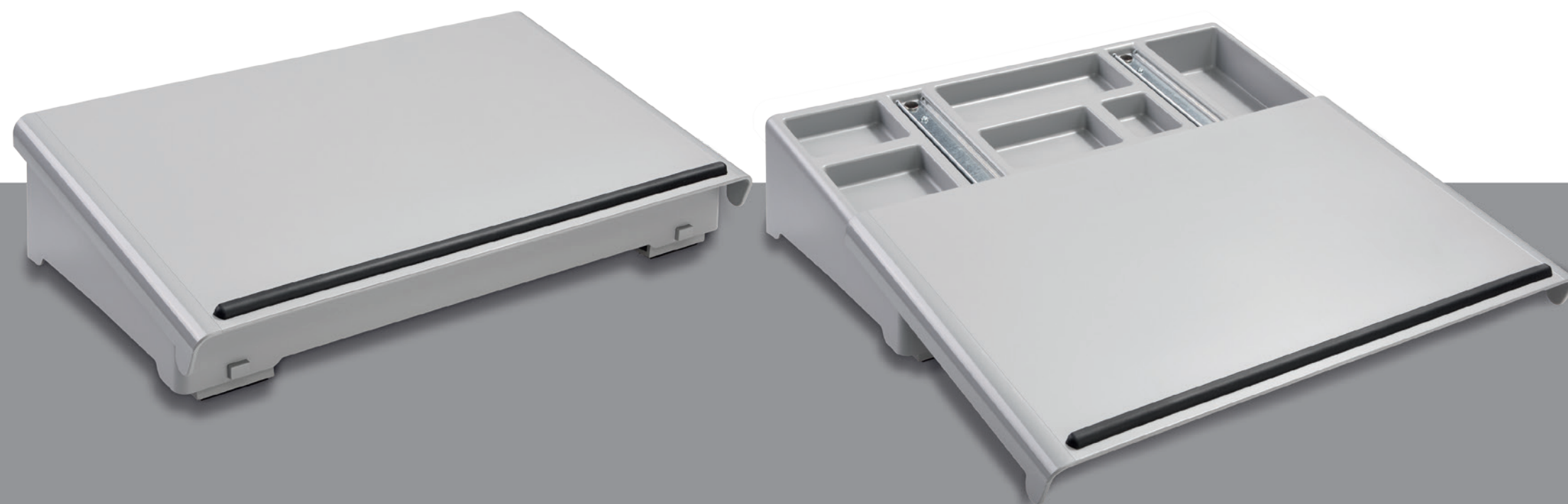


Multifunktionaler Konzepthalter: Ergonomie und Design am Arbeitsplatz

# Ergonomie und Design am Arbeitsplatz

Pluspunkte für Gesundheit,  
gute Leistung und Funktionalität:

- + Gesundheit erhalten und fördern:**  
Das ergonomische Arbeiten mit dem docuglide plus+ erleichtert durch den optimalen Blickwinkel das Erfassen von Texten und Dokumenten. Der docuglide plus+ unterstützt eine gesunde Sitzposition und wirkt dabei gleichzeitig aktiv gegen Rückenleiden und Nackenprobleme.
- + Fehler vermeiden, Leistung steigern:**  
docuglide plus+ fördert die Konzentration und steigert die Leistung. Durch Positionierung der Dokumente in einer Linie zwischen Monitor und Tastatur werden Eingabefehler nachweislich vermieden.
- + Modernes Design:**  
Der neue docuglide plus+ steht für modernes Design in Verbindung mit Ergonomie und Funktionalität. Neben einem speziellen Smartphonefach mit integriertem Durchlass für das Aufladekabel, überzeugt der docuglide plus+ mit vielen weiteren Ablagemöglichkeiten.



docuglide<sup>plus+</sup>



Die Dokumente liegen im optimalen Blickwinkel zwischen Tastatur und Monitor. Ohne Kopfdrehung oder Anstrengung der Augen kann der Text erfasst werden.



Ohne die Tastatur verschieben zu müssen, kann der docuglide plus+ über die Tastatur ausgezogen werden. Standfest und stabil bietet er im ausgezogenen Zustand eine flexible Schreibfläche.



Der docuglide plus+ ist als ergonomisches Produkt von der Interessengemeinschaft der Rückenschullehrer/innen e.V. zertifiziert.

Breite: 510 mm

Tiefe: 310 mm

Höheverstellung: von 130 mm bis 180 mm

Farbe: verkehrsgrau



**fm Kunststofftechnik GmbH:**

fm Büromöbel, fm Systemmöbel, fm Industries, fm Energiemanagement und fm Kunststofftechnik bilden die weltweit agierende fm Unternehmensgruppe. fm Kunststofftechnik wurde 2003 gegründet und bietet von der technischen Beratung über die Entwicklung und Konstruktion bis hin zur Fertigung das entsprechende Know-how. In Zusammenarbeit mit Produktdesignern und Konstrukteuren entwickelt fm Kunststofftechnik durchdachte Lösungen, die sowohl in der Handhabung, der hochwertigen Qualität und dem Design überzeugen. „Wir geben Ideen Form“.

**fm Kunststofftechnik GmbH**

Glaßdorfer Straße 18 - 24 · 26219 Bösel  
fon 0 44 94 - 92 50 700 · fax 0 44 94 - 92 50 799  
info@fm-kunststofftechnik.de  
www.fm-kunststofftechnik.de



Kunststofftechnik